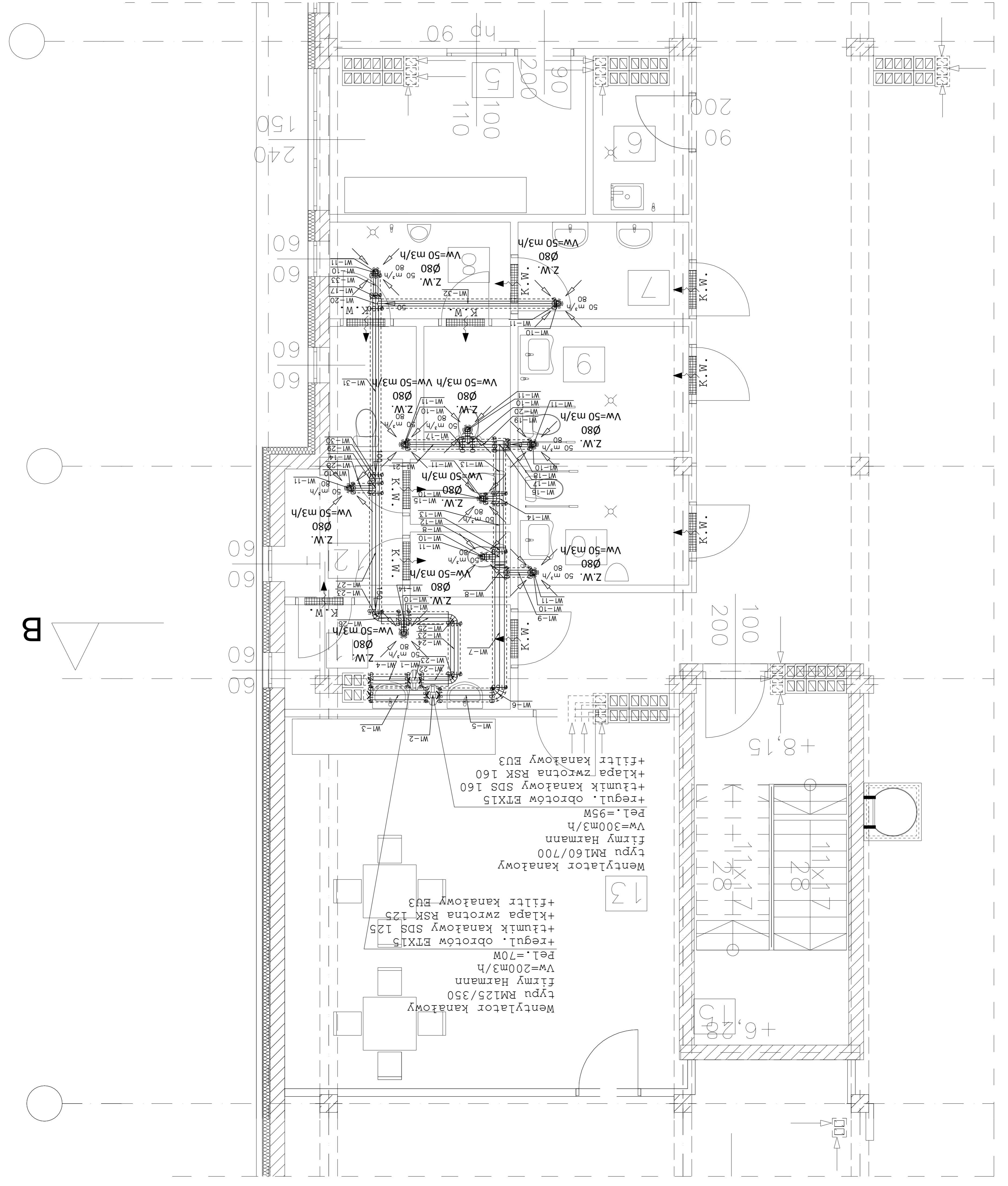


PROJEKTOWAŁ: mgr inż. Piotr Serafin Usługi budowlane do projektowania bez ograniczeń w specjalności instalacyjnej w zakresie sieci i instalacji sanitarnych Nr ewid. MAP/0438/P/005/09	
PROJEKTU: INSTALACJA CENTRALNEGO OGRZEWANIA INSTALACJA GAZOWA, WENTYLACJA MECZOWA, UKŁAD NAPONOWO-ENERGETYCZNY	RYSUJKU: RZUT II PIĘTRA - WENTYLACJA MECHANICZNA
NAZWA: STADIUM RM 1:50 SKALA: BRANŻA SANITARNA PAZDZIERNIK 2014 NR RYS.: 9	OBIEKT: NABUDOWA TRZECIEJ KONDYGNACJI ISTNIEJĄCEGO BUDYNKU PRODUKCYJNO - MAGAZYNOWEGO Z PRZEJAZDOWYM WYJAZDEM NA MONTAŻ OSPRZĘTU ELEKTRYCZNEGO - TARETA SP. z o.o. DZ. NR 456, 456/1, 456/2, 456/3, 456/4, 456/5, GMINA TARNOBÓL
BIURO PROJEKTOWE "PROJINSTAL08" SP. J., UL. MARIANOWSKA 128E, 23-500 MŁAWA, MAZ. TEL./FAX: 23 461 11 11, 23 461 11 12, 23 461 11 13 NIP: 734-319-15-04 REGON: 121529117	



B

Wentylator kanałowy
 typu RM125/350
 firmy Harmann
 Vw=200m³/h
 Peł.=70W
 +regul. obrotów ETX15
 +tłumik kanałowy SDS 125
 +klapa zwrotna RSK 125
 +filtr kanałowy EU3

Wentylator kanałowy
 typu RM160/700
 firmy Harmann
 Vw=300m³/h
 Peł.=95W
 +regul. obrotów ETX15
 +tłumik kanałowy SDS 160
 +klapa zwrotna RSK 160
 +filtr kanałowy EU3